

FICHA TÉCNICA

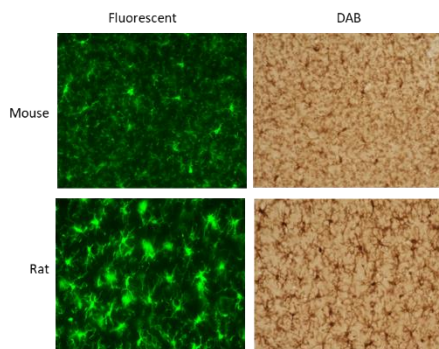
Producto	ANTI IBA1, CONEJO (PARA INMUNOCITOQUÍMICA)
Nombre	Anti Iba1, Rabbit (for Immunocytochemistry)
Referencia proveedor	019-19741
Proveedor	WAKO Fujifilm
Código Palex	517917
Link proveedor	<p>Anti Iba1, Rabbit (for Immunocytochemistry) · 019-19741[Detail Information] [Life Science][Cell Culture] Laboratory Chemicals-FUJIFILM Wako Chemicals Europe GmbH</p> <p>Datasheet: spec_01-1974.pdf (fujifilm.com)</p> <p>SDS: EN_019-19741_Anti Iba1, Rabbit (for Immunocytochemistry) 50µg_1 0 (fujifilm.com)</p>
Imagen	
Formatos	<ul style="list-style-type: none"> • 50 µg
Características	<ul style="list-style-type: none"> • Iba1 es una proteína de mano EF de 17 kDa que se expresa específicamente en macrófagos / microglia y se regula al alza durante la activación de estas células. • Wako ha lanzado anticuerpos policlonales de conejo que se criaron contra un péptido sintético correspondiente a la secuencia carboxi-terminal Iba1, que se conservó entre las secuencias de proteínas Iba1 humanas, de ratas y ratones. • El anticuerpo Anti Iba1 de Conejo eleva un péptido sintético correspondiente al C-terminal de Iba1. Purificado por cromatografía de afinidad de antígeno a partir de antisueros de conejo y preparado en solución TBS. • No contiene conservantes ni estabilizantes. • Reactivo con Iba1 humano, ratón y rata.

FICHA TÉCNICA

Especificaciones proveedor

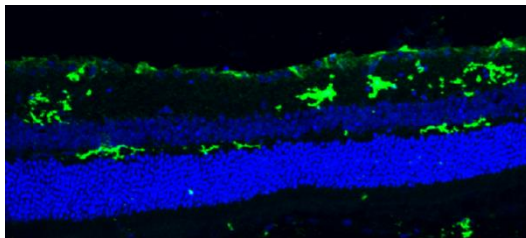
Aplicación	Inmunohistoquímica (sección congelada) 1:500-1.000 Inmunocitoquímica 1:500-1.000	Reactividad de especies	Ratón, Rata, Humano, otros*	Clonalidad	Policlonal
Inmunógeno	Péptido sintético C-terminal de Iba1	Concentración	0,5 - 0,7 mg/ml	Etiqueta	Sin conjugar
Sinónimos de antígenos	Factor inflamatorio 1 del aloinjerto, AIF1, IRT1	Anfitrión	Conejo		
Preparación	Purificado por cromatografía de afinidad de antígeno a partir de antisueros de conejo y preparado en solución TBS. No contiene conservantes ni estabilizantes.				
Fondo	Iba1 es una proteína de unión al calcio específica de macrófagos y microgliales cuyo peso molecular es de 17.000, ampliamente utilizada como marcador de microglía.				

*Algunos artículos usan muestras de otras especies, incluido el perro¹⁾gato²⁾cerdo³⁾hiti⁴⁾, y pez cebra⁵⁾



Condición experimental

Muestra	Cerebro de ratón/rata de tipo salvaje
Tinción fluorescente	1er anticuerpo: Anti Iba1, Conejo (1:1.000) 2do anticuerpo: Anti conejo IgG, Alexa Fluor488
Tinción DAB	1er anticuerpo: Anti Iba1, Conejo (1:1.000) 2do anticuerpo: Anti conejo IgG, biotina



Condición experimental

Muestra	Montaje entero retinal de ratón
1er anticuerpo	Anti Iba1, Conejo (1:1.000)
2º anticuerpo	Anti conejo IgG, Alexa Fluor488

Condiciones de almacenamiento y estabilidad del producto

Mantener a -20 °C.

Referencias

- 1) Ahn, J.H., et al.: Lab. Anim. Res., 28, 3, 165 (2012).
- 2) Ide, T., et al.: J. Vet. Med .Sci., 72, 1, 99 (2010).
- 3) Gaige, S., et al.: Neurotoxicology., 34, 135(2013).
- 4) Rodriguez-Callejas, J.D. et al.: Frente. Envejecimiento Neurosci., 8, 315(2016).
- 5) Fantin, A., et al.: Blood, 116, 5, 829 (2010).
- 6) Ising, C., et al.: Nature, 575, 669(2019).