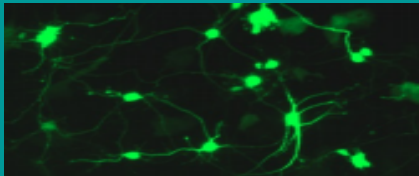


SABÍAS QUE...

¿Tenemos soluciones para tu investigación en Neurobiología ?

Reactivo de transfección de células neuronales



- **Lipofección** de ultra alta eficiencia de células neuronales, ganglionares y otras células. Protocolo rápido (15min) sencillo y fiable.
- ✓ [NUPHERIN™ Transfection Reagent](#)



Alzheimer: APP ΔC_{31} proteína precursora amiloide



- **Primer kit ELISA del mercado para cuantificar APP ΔC_{31}** ,
- Muestras: lisado celular, LCR, suero y plasma.
- Resultados en 2h (38 muestras por duplicado).
- ✓ [APP \$\Delta C_{31}\$ ELISA kit](#)



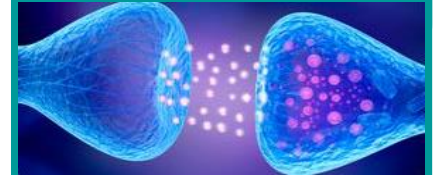
Detección de péptidos neuroactivos y segundos mensajeros



- Kits ELISA para **péptidos neuroactivos y hormonas de estrés** (Angiotensin, Bradykinin, Corticosterone, Cortisol, Serotonin...) y ensayos de Ca^{2+} FLUOFORTE®
- ✓ [VER +](#)



Screening de compuestos neuromoduladores



- Bibliotecas de compuestos **SCREENWELL® Libraries**:
 - ✓ [Neurotransmitter](#), [Ion Channel ligand](#), [Endocannabinoid](#), [Natural Product](#), [FDA approved drug library V2](#), [Orphan ligand...](#)



[Descargar catálogo](#)

Palex
Constant Improvement

[+ INFO Neurociencias](#)